

Naturnahes Wohnen in Oberbipp

Am Lehmgrubenweg in Oberbipp entstehen neue 2.5-, 3.5- und 4.5-Zimmer Eigentumswohnungen.



2.5-Zimmer Wohnung ab
3.5-Zimmer Wohnung ab
4.5-Zimmer Wohnung ab

CHF 360'000.-
CHF 495'000.-
CHF 580'000.-

- Sie wohnen modern mit hohem Wohnungsausbaustandard
- Naherholungsgebiet direkt vor Ihrer Wohnungstür
- Attraktives Preis-Leistungs-Verhältnis
- Lift vom Untergeschoss bis in das Dachgeschoss
- Praktischer Reduitraum in fast jeder Wohnung (Stauraum)
- Waschmaschine und Tumbler in jeder Wohnung
- Jede Wohnung hat ein eigenes Kellerabteil
- Eigene Photovoltaikanlage auf dem Dach
- Ein Elektroauto steht für Sie zur freien Verfügung
- Grosszügige Einstellhalle mit grossen Parkplätzen
- Sie erreichen die Autobahn A1 Niederbipp/Wangen a. A. in wenigen Minuten

Kontakt und weitere Informationen:

Insalvo GmbH

Eichackerweg 3a | 2545 Selzach

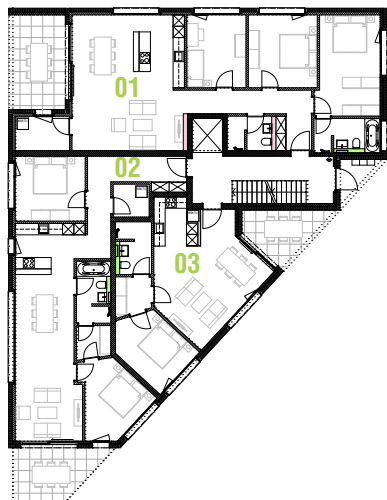
F. Brientini 079 632 51 33 | S. Kocher 078 629 49 52 | insalvo@bluewin.ch

Naturnahes Wohnen in Oberbipp



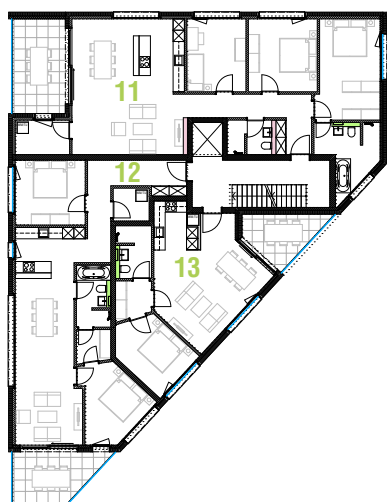
Eigentumswohnungen am Lehmgrubenweg in Oberbipp

Erdgeschoss



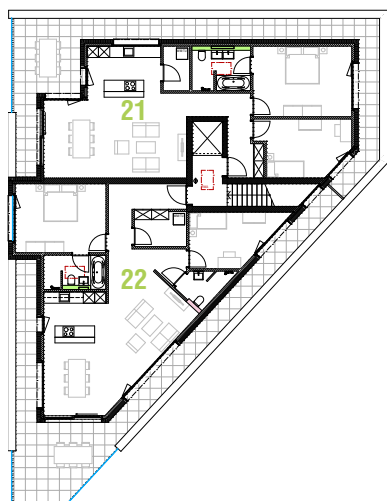
| Nr. | Wohnungstyp | NWF | Verkaufspreis |
|-----|-----------------|-----------------------|---------------|
| 01 | 4.5-Zi.-Wohnung | 114.12 m ² | CHF 580'000.– |
| 02 | 3.5-Zi.-Wohnung | 88.94 m ² | CHF 495'000.– |
| 03 | 2.5-Zi.-Wohnung | 53.57 m ² | CHF 360'000.– |

Obergeschoss



| Nr. | Wohnungstyp | NWF | Verkaufspreis |
|-----|-----------------|-----------------------|---------------|
| 11 | 4.5-Zi.-Wohnung | 117.50 m ² | CHF 580'000.– |
| 12 | 3.5-Zi.-Wohnung | 88.94 m ² | CHF 495'000.– |
| 13 | 2.5-Zi.-Wohnung | 53.57 m ² | CHF 370'000.– |

Attika



| Nr. | Wohnungstyp | NWF | Verkaufspreis |
|-----|-----------------|-----------------------|---------------|
| 21 | 3.5-Zi.-Wohnung | 96.28 m ² | CHF 695'000.– |
| 22 | 3.5-Zi.-Wohnung | 101.70 m ² | CHF 730'000.– |

Kaufpreise Parkplätze

| | |
|---------------------|--------------|
| Einstellhallenplatz | CHF 29'000.– |
| Aussenparkplatz | CHF 9'000.– |

Kontakt und weitere Informationen:

Insalvo GmbH

Eichackerweg 3a | 2545 Selzach

F. Brientini 079 632 51 33 | S. Kocher 078 629 49 52 | insalvo@bluewin.ch